

UNIVERSITETET I OSLO

Tokke-Vinjeprosjektet Forprosjekt

Arkeologiske undersøkingar i
Tokke – Vinje-vassdraget

Prosjektleder:
Kjetil Loftsgarden
Steinar Solheim



Sektoravgiftundersøkingar

- Bakgrunnen for undersøkingane er beslutninga om å sette av midlar til gransking av kulturminne i tidligare neddemte vassdrag (St.prp. nr. 1 (2007-2008) for OED, s. 50).
- Desse undersøkingane blir finansiert over ei sektoravgift som blir sett av på Statsbudsjettet.

Kvar og kven

Vinje kommune, Vestfold og Telemark

Ullensvang kommune, Vestland

Institusjonar:

Kulturhistorisk museum

Telemark fylkeskommune

Universitetsmuseet i Bergen

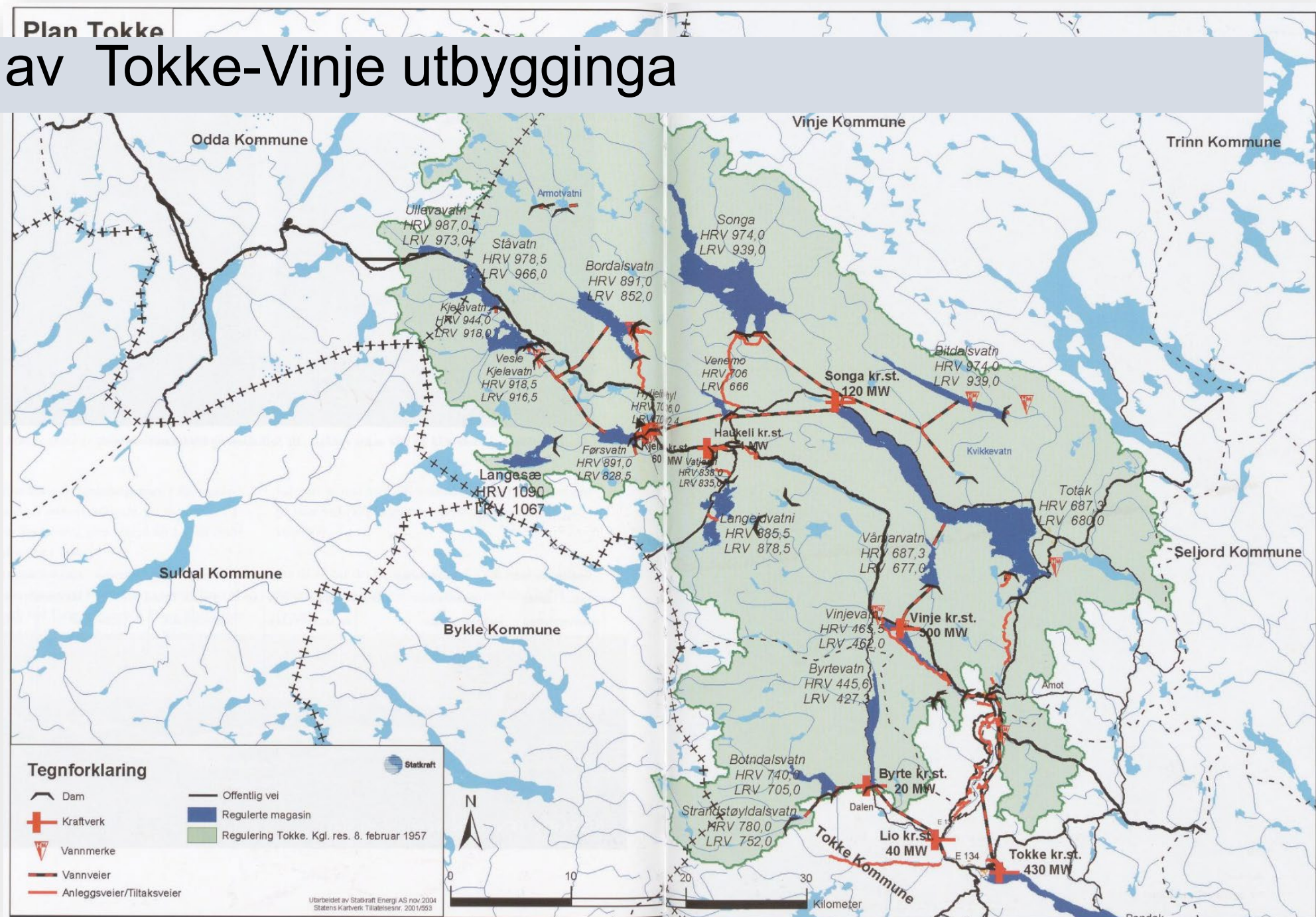
Vestland fylkeskommune

Norsk maritimt museum



Innsjøar rørd av Tokke-Vinje utbygginga

16 vatn frå 1100 moh til 460 moh.



1958-60: De første systematiske, arkeologiske undersøkelsene før en kraftutbygging i Sør-Norge.

Feltarbeidet ble ledet av Anders Hagen og Irmelin Martens.

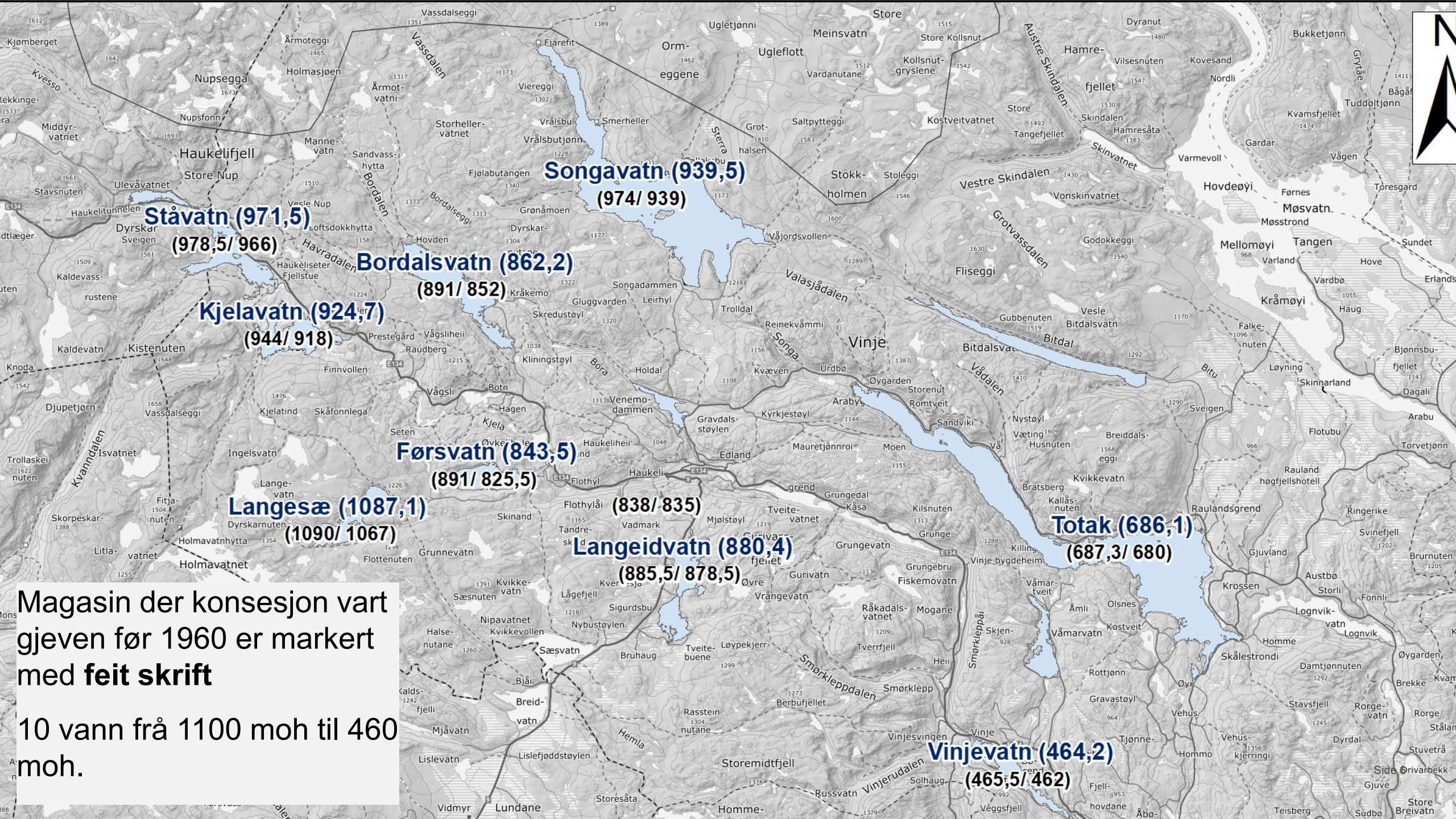
Hagen

Arne J.
Larsen

Martens

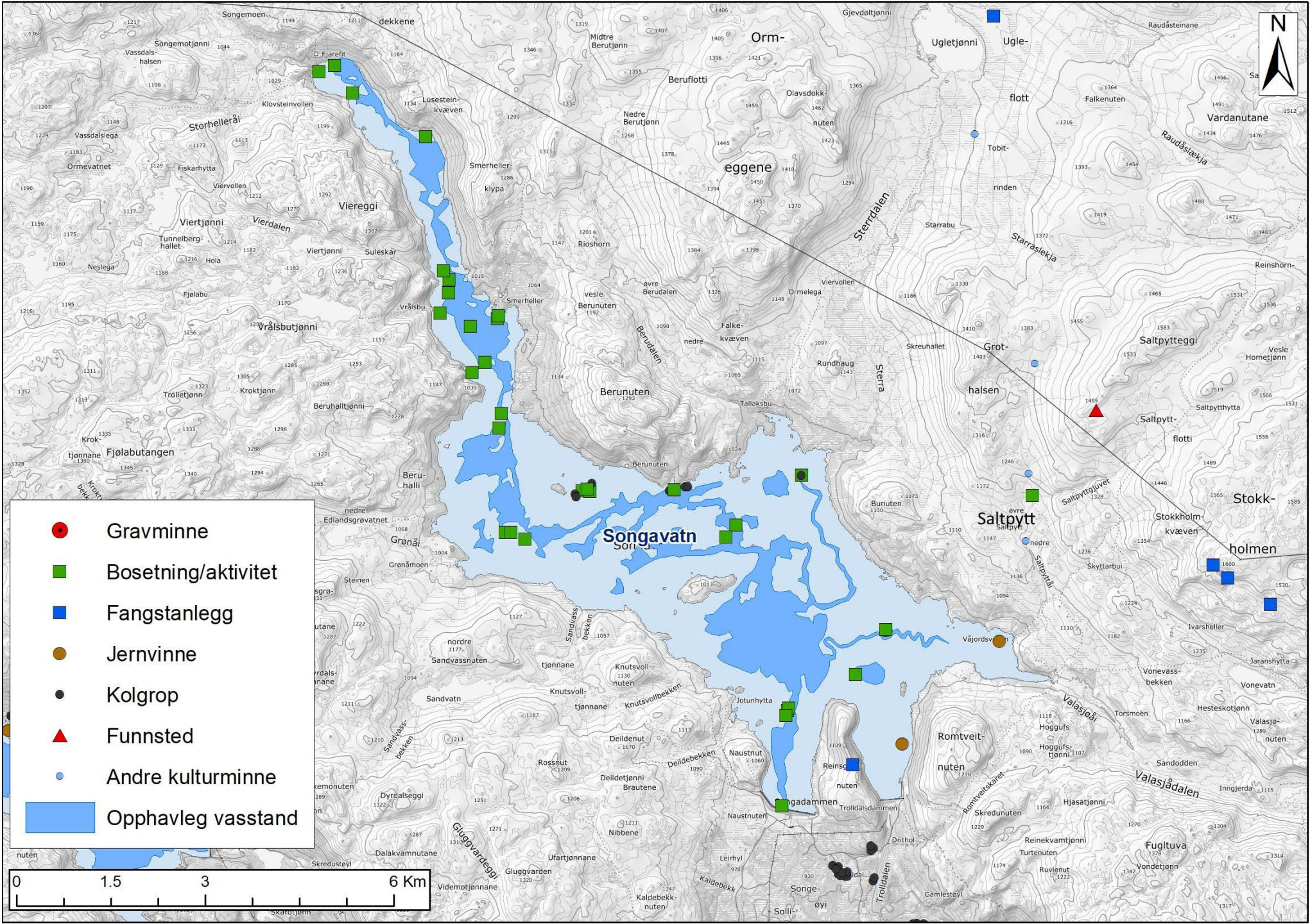
Vera
Evandt(Holtan)





Songavatn





«Hypotesen var enkel; der det fantes mat i eldre tider hadde det også vært folk.»

22 steinalderlokaliteter, hvorav
7 ble undersøkt.

Tufter, dyregraver, bogasteller,
hellere.



Arkeologer går i land ved Vesle Beruosen, Vinje.

Foto: Kjell Bertheau Johannesen, Kulturhistorisk museum

Jernalder/middelalder



Gravfunn, Heggstøyl, nord for Vinjevatn. Datert til slutten av 300-talet



Jernvinneanlegg, VT-MA, Kjelavatn

Kva planlegg me?

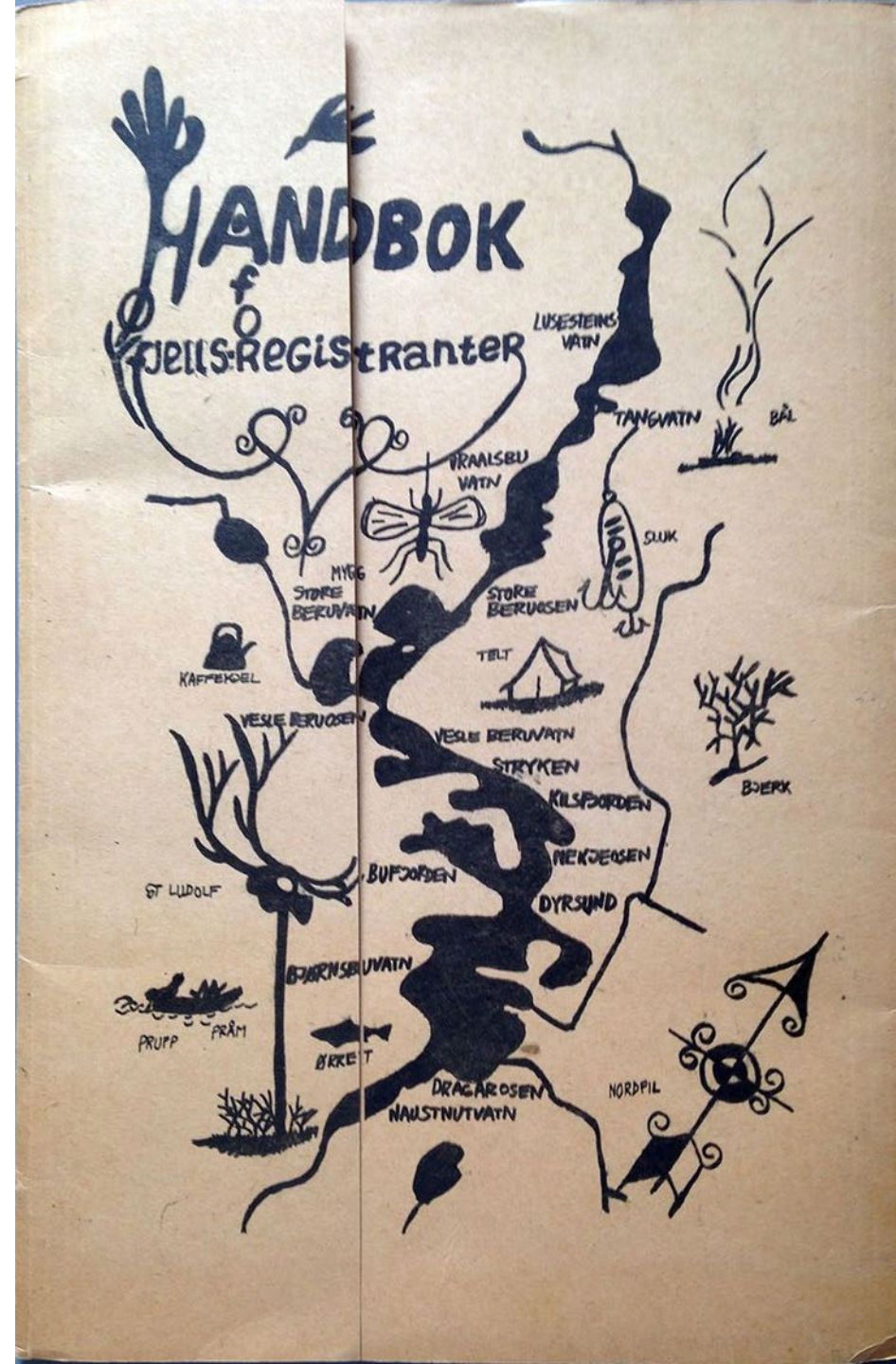
Bruk av ulike landskapsområde, frå høg fjell til jordbruksområde, i eit langtidsperspektiv

2024:

- Arkeologisk registrering/mindre undersøkingar. Ca. 3 veker i vår.
- Arbeidsmøte

2025 og framover:

- Nye undersøkingar, formidlingsopplegg
- ++



Moglege arbeidspakker



Bergkunst

Sporanes

Erosjon

Andre lokalitetar?



Moglege arbeidspakker



Falkefangst

Bruk i historisk tid.
Tidlegare?

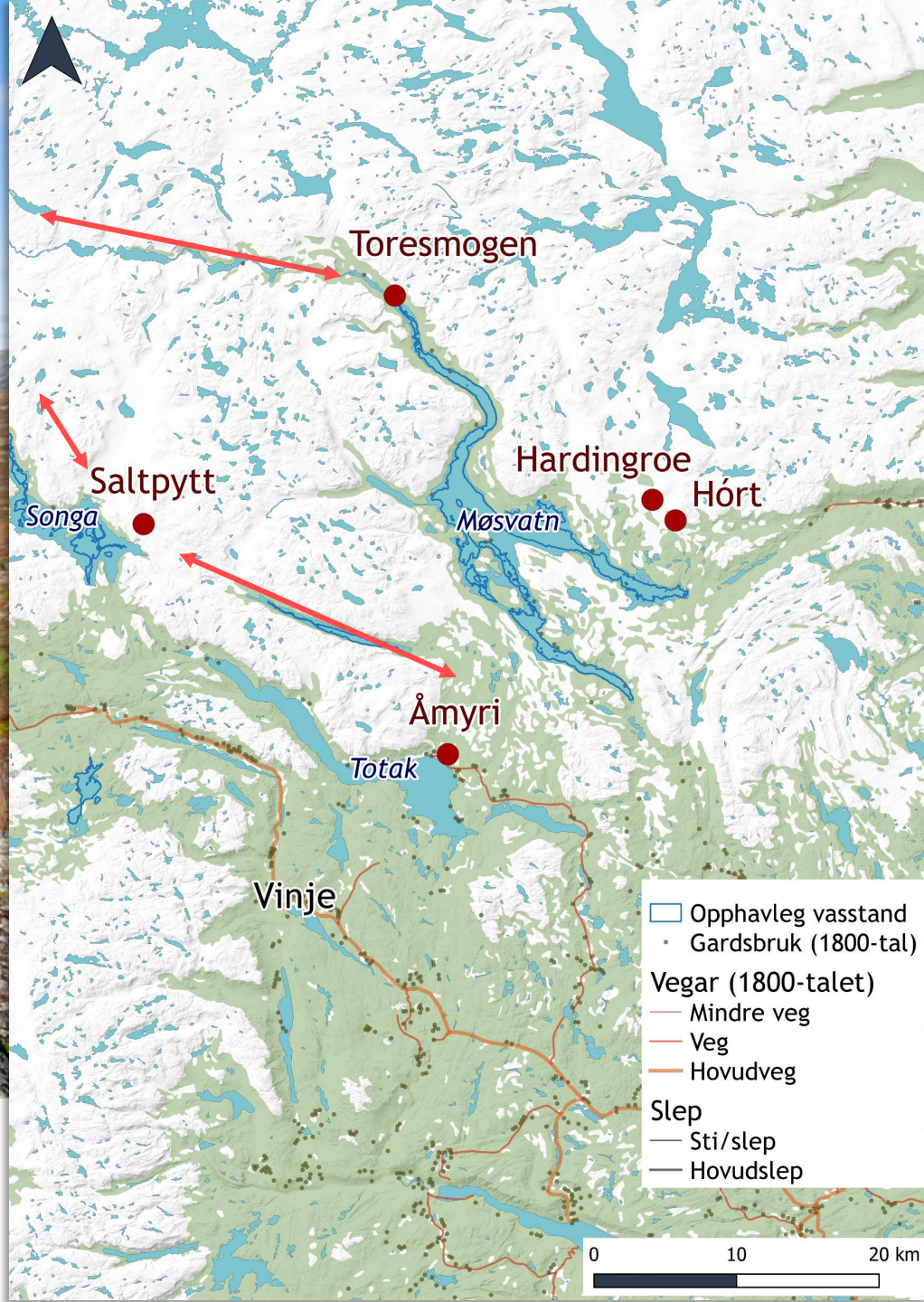


Falkehytte ved Falkenuten, Songa

Ragnar Orten Lie 2023

Moglege arbeidspakker

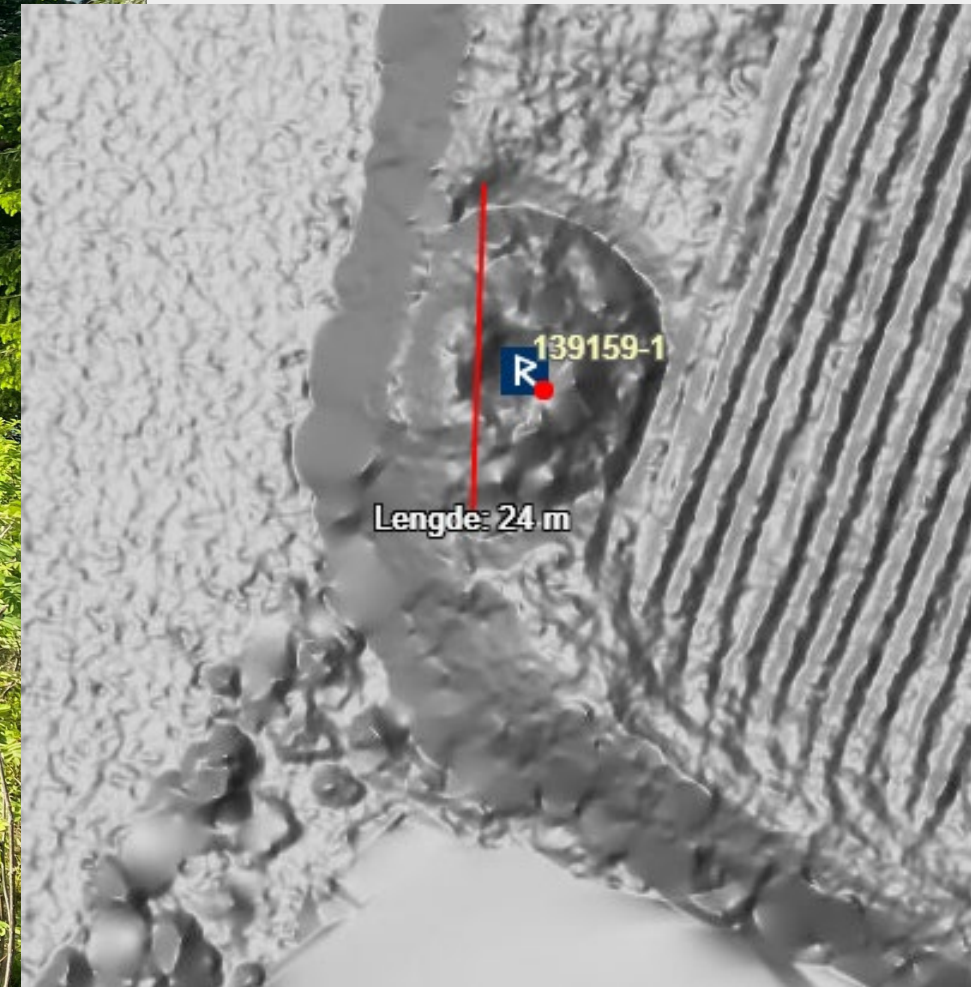
Møte- og marknadsplassar



Moglege arbeidspakker



Gravminne



Moglege arbeidspakker



Gravminne

- Eneget sverd med tange, av type R491. En del skader langs eggen og ytterst på tungen, hjalt og sverdknapp mangler
- Funnen 2012. Sverdet lå i ei steinur ved et gammelt vadested ved Ulevåvatn



Moglege arbeidspakker

Busetnad – Fast eller sesongmessig

- Bruken av områda i eit langtidsperspektiv
- Undersøkingar
- Sedimentsøyler
- Botanikk ++



Hardnakket protest i Bitdalen



Som en seilivet og innbitt protest mot den nye tid står denne gamle støylsbua på en sandsøyle midt i et grustak. Den står som et hardnakket stykke historie – et minne om en svunnen tid. Alt mens det nye skjærer brutalt og snorrett igjennom. Motivet fant vi i Bitdalen i Rauland.

Hustuft, Sandvika Kjelavatn (924 moh).
Funn frå mellomneolittisk tid

Moglege arbeidspakker



Stølsbruk

Omfang og alder

botanikk

osteologi/zoo-arkeologi



Figure 7. Building ruin, GPS 163. Test pit recommended

Moglege arbeidspakker



Nyare tids
kulturminne



Pluss:

- Fangstgroper og bogastelle
- Jernvinne
- Hellere
- Spor etter fiske, fiskefeller

Tema/arbeidspakker/formidlingsopplegg

Konkretiseres etter forprosjektet

Arbeidsmøte til hausten

